





# COMUNE DI VILLAPUTZU

**COMPENSORIO B - ZONA TURISTICA**  
Ditta esecutrice:  
**Ecotrasporti di Porta Gianluca & C. Snc.**

## CALENDARIO RACCOLTA DIFFERENZIATA PORTA A PORTA 2013

LUGLIO		AGOSTO		SETTEMBRE		OTTOBRE		NOVEMBRE		DICEMBRE		GENNAIO 14	
1	Lu	1	Gi	1	Do	1	Ma	1	Ve	1	Do	1	Me
2	Ma	2	Ve	2	Lu	2	Me	2	Sa	2	Lu	2	Gi
3	Me	3	Sa	3	Ma	3	Gi	3	Do	3	Ma	3	Ve
4	Gi	4	Do	4	Me	4	Ve	4	Lu	4	Me	4	Sa
5	Ve	5	Lu	5	Gi	5	Sa	5	Ma	5	Gi	5	Do
6	Sa	6	Ma	6	Ve	6	Do	6	Me	6	Ve	6	Lu
7	Do	7	Me	7	Sa	7	Lu	7	Gi	7	Sa	7	Ma
8	Lu	8	Gi	8	Do	8	Ma	8	Ve	8	Do	8	Me
9	Ma	9	Ve	9	Lu	9	Me	9	Sa	9	Lu	9	Gi
10	Me	10	Sa	10	Ma	10	Gi	10	Do	10	Ma	10	Ve
11	Gi	11	Do	11	Me	11	Ve	11	Lu	11	Me	11	Sa
12	Ve	12	Lu	12	Gi	12	Sa	12	Ma	12	Gi	12	Do
13	Sa	13	Ma	13	Ve	13	Do	13	Me	13	Ve	13	Lu
14	Do	14	Me	14	Sa	14	Lu	14	Gi	14	Sa	14	Ma
15	Lu	15	Gi	15	Do	15	Ma	15	Ve	15	Do	15	Me
16	Ma	16	Ve	16	Lu	16	Me	16	Sa	16	Lu	16	Gi
17	Me	17	Sa	17	Ma	17	Gi	17	Do	17	Ma	17	Ve
18	Gi	18	Do	18	Me	18	Ve	18	Lu	18	Me	18	Sa
19	Ve	19	Lu	19	Gi	19	Sa	19	Ma	19	Gi	19	Do
20	Sa	20	Ma	20	Ve	20	Do	20	Me	20	Ve	20	Lu
21	Do	21	Me	21	Sa	21	Lu	21	Gi	21	Sa	21	Ma
22	Lu	22	Gi	22	Do	22	Ma	22	Ve	22	Do	22	Me
23	Ma	23	Ve	23	Lu	23	Me	23	Sa	23	Lu	23	Gi
24	Me	24	Sa	24	Ma	24	Gi	24	Do	24	Ma	24	Ve
25	Gi	25	Do	25	Me	25	Ve	25	Lu	25	Me	25	Sa
26	Ve	26	Lu	26	Gi	26	Sa	26	Ma	26	Gi	26	Do
27	Sa	27	Ma	27	Ve	27	Do	27	Me	27	Ve	27	Lu
28	Do	28	Me	28	Sa	28	Lu	28	Gi	28	Sa	28	Ma
29	Lu	29	Gi	29	Do	29	Ma	29	Ve	29	Do	29	Me
30	Ma	30	Ve	30	Lu	30	Me	30	Sa	30	Lu	30	Gi
31	Me	31	Sa	31	Gi	31	Ve			31	Ma	31	Ve

**MOTIVO DELLA RACCOLTA PORTA A PORTA** - Ridurre la quantità di rifiuti differenziabili conferiti. Ridurre il quantitativo di rifiuto secco residuo da avviare in discarica. Ridurre i costi di smaltimento e della tariffa rifiuti.

**IMPORTANTE** - Se separi in modo corretto plastica, vetro, alluminio, carta e cartone, grazie al loro riciclo potranno avere nuova vita. Potrai così' salvaguardare l'uomo e l'ambiente che ti circonda.

I CITTADINI SONO INVITATI A DEPOSITARE I CONTENITORI E I SACCHETTI CONTENENTI I RIFIUTI LA SERA PRIMA DOPO LE 21,00 O LA MATTINA ENTRO LE ORE 6,00 PER PRESERVARE IL DECORO DEL PAESE

### RIFIUTO UMIDO

**COSA METTERE:** tutti gli avanzi di cucina (pane, pasta, riso, gusci, pesce, bucce, ecc.) scarti di frutta e verdura, alimenti avanzi, ecc.

**DOVE INSERIRLO:** nei sacchetti di mater-bi (amido di mais) e inseriti nei contenitori forniti dal Comune.

**DIVIETI:** non utilizzare sacchetti di plastica. Non inserire rifiuti caldi o liquidi.



### RIFIUTO SECCO RESIDUO

**COSA METTERE:** pannolini, giocattoli, cosmetici, CD, carta plastificata, assorbenti, film, oggetti in gomma, piatti, bicchieri e posate di plastica tutto quello che non può essere differenziato e recuperato.

**DOVE INSERIRLO:** in sacchi grigi trasparenti o in sacchetti in plastica qualsiasi (non gialli).

**DIVIETI:** è vietato depositare altri tipi di rifiuti.

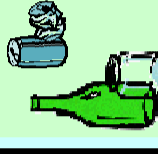


### VETRO E LATTINE

**COSA METTERE:** bottiglie, vasi e vasetti in vetro anche con il coperchio, bicchieri, cristallo. contenitori in alluminio per alimenti e liquidi con il simbolo AL o ACC (scatolette per pelati, tonno, mais, ecc.).

**DOVE INSERIRLO:** nei contenitori verdi forniti dal Comune.

**DIVIETI:** non inserire oggetti sporchi. Non inserire latte sporche di colori e vernici e contenitori etichettati "T" o "F".



### PLASTICA

**COSA METTERE:** imballaggi in plastica PE - PET, buste di plastica, tutti opportunamente schiacciati e ridotti in volume.

**DOVE INSERIRLO:** ridotta in volume nei contenitori gialli forniti dal Comune.

**DIVIETI:** tutti gli altri tipi di plastica vanno nel rifiuto secco non riciclabile.



### CARTA E CARTONE

**COSA METTERE:** giornali e riviste, fogli, cartone per imballaggi, quaderni, Tetra Pak.

**DOVE INSERIRLO:** ridotta in volume nelle cassette verdi fornite dal Comune.

**DIVIETI:** non inserire carte speciali (chimica, carbone), cartoni di pizza (se molto sporchi).



**IL RITIRO DEI MATERIALI INGOMBRANTI AVVERRÀ CON CADENZA MENSILE A DOMICILIO, PREVIA PRENOTAZIONE AL COMUNE, COMUNICANDO TIPOLOGIE E QUANTITA' DI RIFIUTI DA CONFERIRE.**